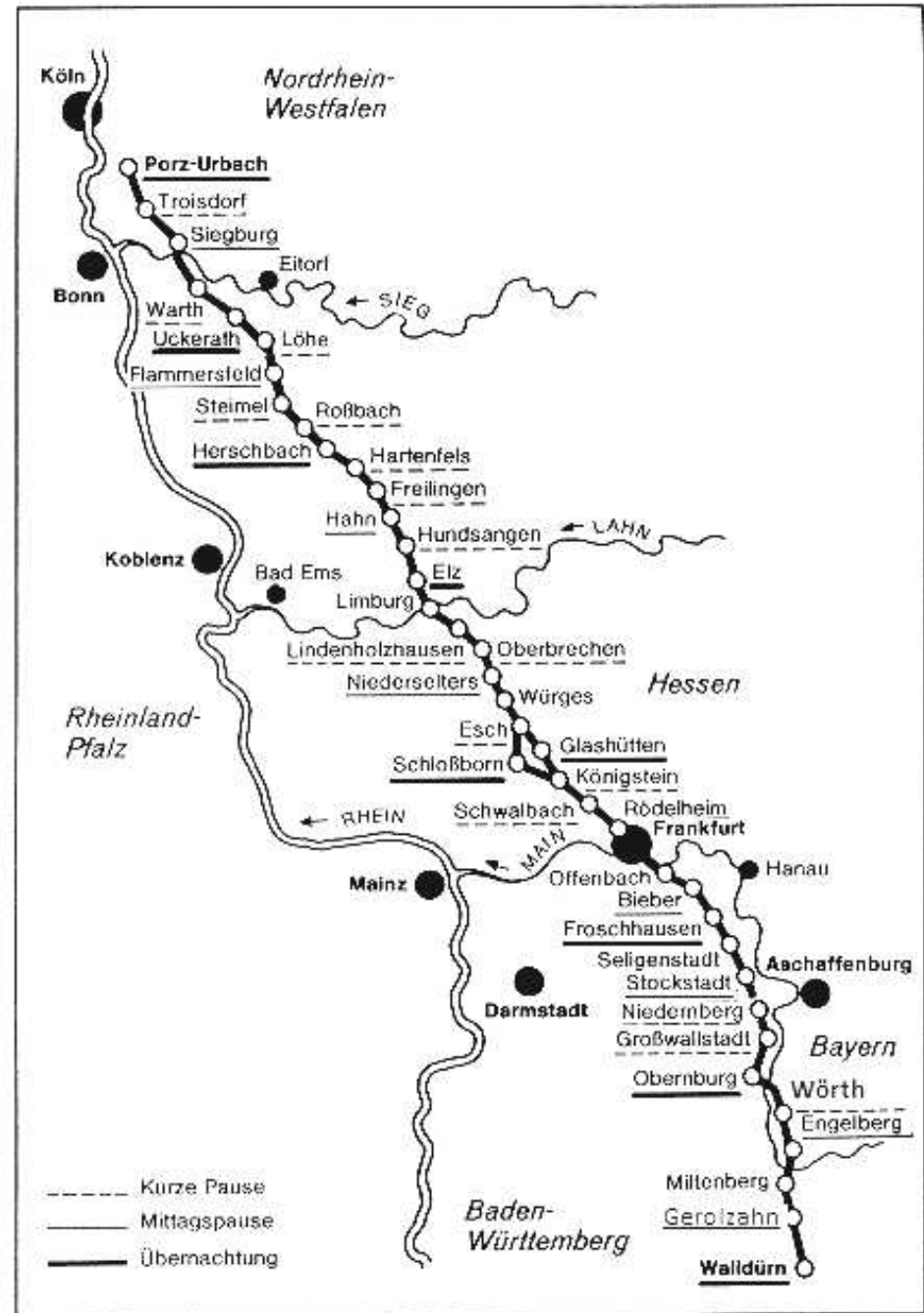


Der Pilgerweg Gesamtstrecke 269 km



Der Ursprung der Wallfahrt in Walldürn liegt nun schon über 670 Jahre zurück. Dort hat im Jahr 1330 der Priester Heinrich Otto während der heiligen Messe den Altarkelch mit dem geweihten Wein umgestoßen. Der Wein ergoss sich auf das Altartuch; auf diesem zeichnete sich daraufhin die Gestalt des gekreuzigten Christus ab.

Unsere Wallfahrt bedeutet:

- in der Pilgergemeinschaft willkommen sein
- neue Menschen kennen lernen und Freunde finden
- Zeit für sich und für Gespräche mit anderen Pilgern haben
- gemeinsam Singen, Beten und Gottesdienste feiern
- abschalten von der Hektik des Alltags
- die Natur genießen

Wir laden Dich ein:

Begleite uns eine Strecke, einen Tag oder auch den ganzen Wallfahrtsweg.

Die Wallfahrer werden von Bussen begleitet.

Die Verpflegung an den einzelnen Stationen wird häufig von ehemaligen Mitpilgern sichergestellt, die sich auf diese Weise der Wallfahrt verbunden fühlen.

Die Übernachtungen erfolgen entweder in Privatquartieren oder in Hotels und Pensionen.

Anmeldung

Zur konkreten Planung an den einzelnen Wallfahrtstationen ist die rechtzeitige Anmeldung zur Teilnahme an der Wallfahrt notwendig; das gilt auch für Pilger, die uns nur einen oder zwei Tage begleiten.

Der Anmeldeschluss ist der **26.April 2016** vor Beginn der Wallfahrt.

Kosten

Die Teilnehmergebühr hängt von der Anzahl der Wallfahrtstage ab.

Die Kosten entstehen für Begleitbusse, weitere Busfahrten (beispielsweise durch Frankfurt), das Transportfahrzeug für die Koffer, gemeinsame Mahlzeiten, medizinische Betreuung, diverse Gastgeschenke und Versicherungen. Dafür erheben wir einen Tagessatz von € 20,--.

Jugendliche, Schüler und Studenten bezahlen den halben Tagessatz in Höhe von € 10 !

Weitere Informationen unter

www.wallfahrt-koeln-wallduern.de



Fußwallfahrt

Köln - Walldürn

17. Mai – 24. Mai 2016

www.wallfahrt-koeln-wallduern.de

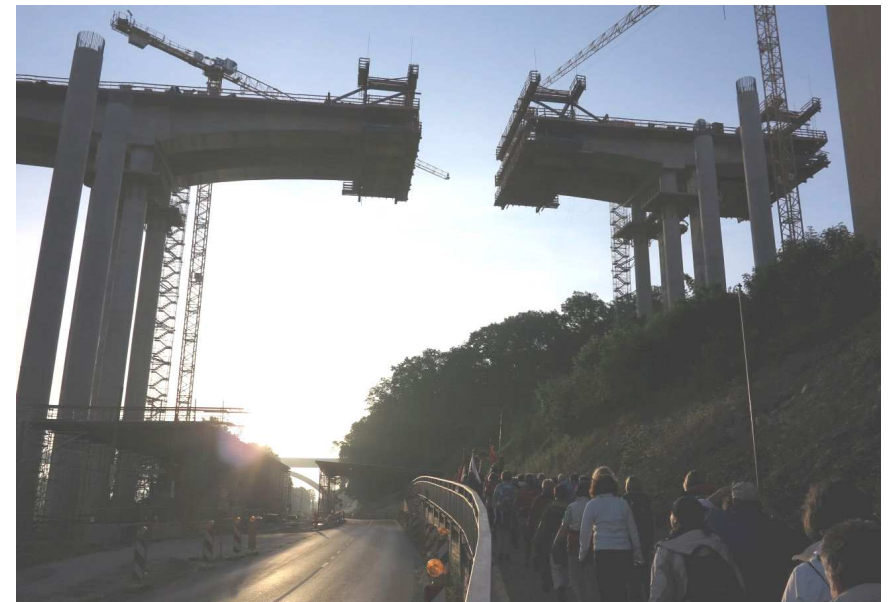


Bild:M.Walz: Kölner Wallfahrt unter der neuen Limburger Brücke

-Brücken bauen-
-Aufeinander zugehen-
-Sich selber wiederfinden-